



耐震改修を  
お考えの方は

## 耐震改修補助金制度をご案内します！

### 主な対象条件

昭和 56 年 5 月以前に建築または工事着手した木造戸建て住宅  
耐震診断を実施した結果、上部構造評点が 1.0 未満  
耐震改修工事は、上部構造評点を 1.0 以上に向上させること

耐震改修計画書及び工事概算見積書を作成できます。

この度ご依頼いただく耐震診断におきましては、本建物の劣化状況や耐震性能確認等、耐震診断アドバイザーとしての算出させていただきます。

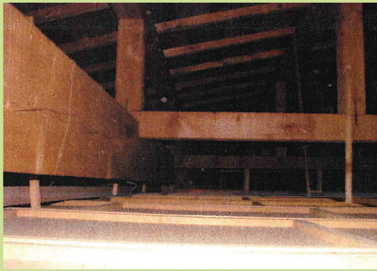
調査結果等におきましては、以前他でお願いされた結果と相違する場合がございます。

補強計画にかかる概算金額につきましては、あくまでも目視にて確認させていただきました内容を基に工事内容をある程度想定し算出した金額です。通常よりもお高めに算出した金額を明記するため実状とは異なります。ご了承下さい。

尚、補強工事をお考えの方につきましては再度ご連絡下さい。

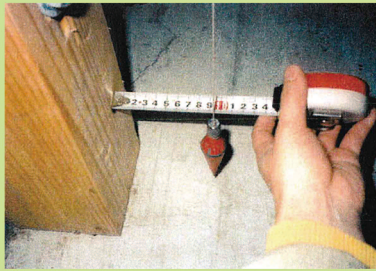
一般財団法人日本建築防災協会 認定耐震診断アドバイザーが訪問します

## 調査実例（一部抜粋）



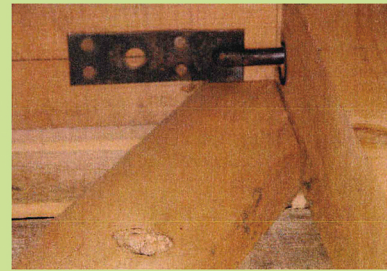
### 小屋組

小屋束状況確認  
垂木、野地板状況確認



### 柱傾斜調査

張間方向傾斜確認  
L=2.0m  
柱上部 9.0cm、柱下部 9.4cm



### 2F 床組

羽子板ボルト状況確認  
筋違い状況確認（釘止め）  
外壁下地板状況確認



### 床下

基礎・土台・大引き状況確認



### 2F 床組

2F 根太、下地板、火打梁状況確認  
外壁断熱材（グラスウール貼り）



### 基礎

貫通クラック約 2.0mm  
基礎 無筋コンクリート

最適生活

# TEL 0120-373-358

株式会社 最適生活

〒810-0001 福岡県福岡市中央区天神1-9-17 福岡天神フコク生命ビル15F